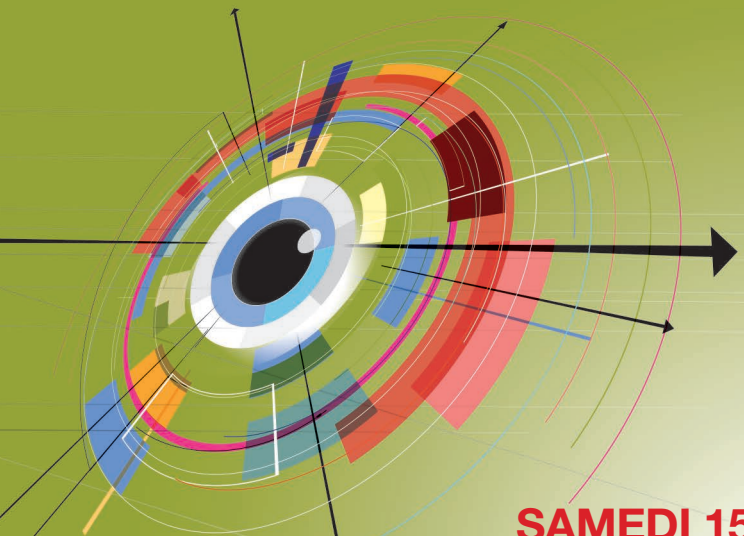


La Safir

en région à Lille



**SAMEDI 15
NOVEMBRE 2014**

**L'OPHTALMOLOGIE
RÉFRACTIVE :**
DE LA CORNÉE AU CRISTALLIN

Safir à Lille

Congrès organisé avec nos partenaires,
à l'heure de l'impression :

PARTENAIRE PLATINUM :

Alcon

PARTENAIRES GOLD :

ophta
FRANCE

Abbott
Medical Optics

HOYA
SURGICAL OPTICS

ZEISS

PARTENAIRES SILVER :

HANITA LENSES

HORUS PHARMA

OTWOO

PHYSIOL

STAAR - EMETROP

THÉA

TOPCON - FRANCE

SANTEN

Safir www.safir.org

LIEU :

HÔTEL LUCIEN BARRIÈRE

Salle Deauville

777 bis, Pont de Flandres

(derrière la gare)

59777 Lille

[http://www.lucienbarriere.com/fr/hotel-luxe/
Lille-Hotel-Barriere-Lille/accueil.html](http://www.lucienbarriere.com/fr/hotel-luxe/Lille-Hotel-Barriere-Lille/accueil.html)



Safir

La Safir

en région à Lille

**L'OPHTALMOLOGIE
RÉFRACTIVE :**
DE LA CORNÉE AU CRISTALLIN

SAMEDI 15 NOVEMBRE 2014

HÔTEL LUCIEN BARRIÈRE, LILLE

Au-delà de sa réunion annuelle, la SAFIR se propose de diffuser directement auprès de tous les ophtalmologistes un programme didactique visant à exposer l'état de l'art dans le domaine de la chirurgie réfractive et phacoréfractive.

Ce programme s'adresse à tous les ophtalmologistes chirurgicaux ou médicaux, jeunes ou confirmés. Nous espérons vous satisfaire et vous voir nombreux.

> ORGANISATION : SAFIR

Thierry Amzallag
Béatrice Cochener
Arié Danan, Serge Zaluski

**> SOUS LA PRÉSIDENTE
DES PROFESSEURS :**

Béatrice Cochener
Solange Milazzo
Marc Muraine
Jean-François Rouland

> ORATEURS :

Thierry Amzallag (Somain)
Pr Béatrice Cochener (Brest)
Arié Danan (Paris)
Cati Ganem (Paris)
Pr Thanh Hoang Xuan (Paris)
Laurence Lesueur (Toulouse)
Pierre Lévy (Montpellier)
Pr François Malecaze (Toulouse)
Pr Solange Milazzo (Amiens)
Pr Marc Muraine (Rouen)
Pr Pierre-Jean Pisella (Tours)
Pascal Rozot (Marseille)
David Touboul (Bordeaux)
Serge Zaluski (Perpignan)

PROGRAMME

8h15	Accueil
8h45	Introduction et bienvenue (P. Labalette – B. Cochener)
9h / 9h15	Apprendre à explorer la cornée pour mieux la respecter (P.J. Pisella)
9h15 / 9h30	Maîtriser la vidéotopographie (F. Malecaze)
9h30 / 10h	Savoir utiliser l'aberrométrie (P. Lévy)
10h / 10h15	Quels candidats faut-il ne pas opérer ? (F. Malecaze)
10h15 / 10h30	La sélection du patient : réfraction et discours à tenir (A. Danan)
10h30 / 10h45	Discussion

PAUSE : 10h45 / 11h15

ORGANIGRAMME DE LA CHIRURGIE RÉFRACTIVE EN 2014 : QUELLE CHIRURGIE POUR QUEL PATIENT ?

LA CHIRURGIE CORNEENNE

11h15 / 11h30	Lasik : ses évolutions et ses limites (L. Lesueur)
11h30 / 11h45	Photoablation de surface : un regain d'intérêt (T. Hoang Xuan)
11h45 / 12h	Comment gérer la cornée fragile : anneaux, <i>crosslinking</i> ? (D. Touboul)
12h / 12h15	La place de la photoablation thérapeutique (M. Muraine)
12h15 / 12h30	Discussion

DÉJEUNER : 12h30 / 14h00

SAVOIR APPROCHER LA CHIRURGIE INTRAOCULAIRE

14h / 14h15	Peut-on faire confiance aux implants phaques ? (B. Cochener)
14h15 / 14h30	Quand et comment aborder le cristallin ? (Chirurgie emmétropisante, avec ou sans femtoseconde) (T. Amzallag)
14h30 / 14h45	Comment réussir une implantation torique ? (S. Milazzo)

CHIRURGIE DE LA PRESBYTIE

14h45 / 15h	La sélection du bon candidat (S. Zaluski)
15h / 15h15	Mesurer la performance oculaire (aberrométrie, courbe de défocus, questionnaire de vie, distances d'évaluation, asphéricité) (P. Lévy)
15h15 / 15h30	Monovision : évolution, indications et limites (P.J. Pisella)

APPROCHE CORNEENNE

15h30 / 15h45	Presbylasik : évolution, indications et limites (C. Ganem)
15h45 / 16h	<i>Inlays</i> : un regain d'intérêt (B. Cochener)

APPROCHE INTRAOCULAIRE

16h / 16h15	Implants multifocaux : évolution, indications et limites (P. Rozot)
16h15 / 16h30	Discussion et conclusion

Safir
à Lille

BULLETIN
D'INSCRIPTION

NOM : _____

PRÉNOM : _____

ADRESSE : _____

E-MAIL : _____

TÉL. PROFESSIONNEL : _____

TÉL. MOBILE : _____

TARIFS D'INSCRIPTION :

(Cochez la case correspondant à votre choix)

Membres de la SAFIR : 120 euros

Non membres : 150 euros

Internes, assistants : Gratuit

VALIDATION DU TARIF ET CHÈQUE À ADRESSER À :

Arié DANAN, trésorier de la SAFIR
23, avenue de Messine, 75008 Paris